

教师招聘美术专业知识模拟卷（三）

一、选择题（本大题共 20 小题，每小题 1 分，共 20 分）

1. 色彩模式 RGB，R 指的是（ ）。
A. 红色
B. 黄色
C. 蓝色
D. 绿色
2. 《断臂的维纳斯》属于下面哪个历史时期的雕塑作品（ ）。
A. 古希腊
B. 古罗马
C. 古埃及
D. 古印度
3. 拜占庭早期教堂建筑主要继承的是（ ）风格。
A. 希腊
B. 埃及
C. 罗马
D. 巴比伦
4. （ ）画派是 15-16 世纪意大利文艺复兴时期的重要艺术流派，代表画家有提香、乔尔乔纳等。
A. 米兰
B. 佛罗伦萨
C. 罗马
D. 威尼斯
5. 17 世纪荷兰画家维米尔擅长表现室内光线，他的作品结构精致，色调和谐，下列作品中属于他的创作是（ ）。
A. 《蒙娜丽莎》
B. 《呐喊》
C. 《戴珍珠耳环的少女》
D. 《格尔尼卡》
6. 下列属于法国雕塑家罗丹作品的是（ ）。
A. 《马赛曲》
B. 《大卫》
C. 《加莱义民》
D. 《舞蹈》
7. 立体主义作品《亚威农少女》的作者是（ ）。
A. 洛朗森
B. 毕加索
C. 萨尔蒙
D. 莱热
8. 被人们认为“把儿童艺术、原始艺术和民间艺术揉为一体的大师”的是（ ）。
A. 米罗
B. 蒙克

- C. 杜尚
D. 毕加索
9. 以《莲鹤方壶》为代表的春秋时期青铜器的主要特征是（ ）。
- A. 神秘威严
B. 灵动活泼
C. 凶狠狰狞
D. 森严冷酷
10. （ ）是秦汉时期兼有绘画与雕塑两种特点艺术。
- A. 画像石
B. 帛画
C. 漆画
D. 壁画
11. 宋朝文人士大夫绘画兴起，抒情寄兴，托物言志，多以水墨写意画为主。传世之作《岁寒三友图》的作者是（ ）。
- A. 杨补之
B. 赵孟坚
C. 苏轼
D. 郑思肖
12. 《历代名画记》是我国第一部系统完整介绍绘画通史的著作。其作者是（ ）。
- A. 荆浩
B. 谢赫
C. 张彦远
D. 宗炳
13. 山西太原的（ ）侍女群像是著名的宋朝彩塑。
- A. 永乐宫
B. 法海寺
C. 圣母殿
D. 玉皇庙
14. 清代画家（ ）提出“借古以开今”“笔墨当随时代”等主张。
- A. 石涛
B. 王原祁
C. 弘仁
D. 吴历
15. 罗中立的油画《父亲》借鉴的是西方现代绘画中（ ）的手法，描绘了饱经风霜的中国老农形象。
- A. 立体派
B. 未来派
C. 表现派
D. 照相写实派
16. 张老师上《家乡的老房子》一课，课前让学生用数码相机或手绘的方式收集身边老房子的图像，并收集有关老房子的背景资料，这种教学方式对应下列课标教学建议的是（ ）。
- A. 营造学生学习氛围
B. 培养持之以恒的学习精神
C. 关注自然环境和学习生活
D. 面向全体学生
17. 《普通高中美术课程标准（2017 年版）》提出，识别图像类别的方面有形态、材料、

技法、发展脉络及（ ）。

- A. 风格
- B. 内容
- C. 色彩
- D. 肌理

18. 在画人物动态时，运用“一竖、二横、三体积、四肢”这个概念可检验其准确与否，其中“一竖”是指（ ）。

- A. 两肩连线
- B. 骨盆连线
- C. 重心线
- D. 躯干背部的脊柱

19. 在 Photoshop 软件中，要处理塑料包装和纹理等效果，应选择的菜单是（ ）。

- A. 图层
- B. 滤镜
- C. 视图
- D. 窗口

20. 艺术反映主观世界的真实性体现的是（ ）。

- A. 抽象的真实
- B. 表象的真实
- C. 再现的真实
- D. 表现的真实

二、填空题（本大题共 10 小题，每小题 2 分，共 20 分）

21. 玉琮是浙江于余姚_____文化墓葬中出土象征权力的器物。

22. 提香是_____画派的巨匠，其作品色彩强烈、笔触奔放、画面响亮，洋溢着生命的活力，他首度挖掘出油画语言的全部可能性，被称为“西方油画之父”。

23. 现存中国最早的卷轴山水画《游春图》的作者是_____。

24. 美术课程以对视觉形象的感知、理解和_____为特征，是学校进行美育的主要途径。

25. 唐朝擅长草书的书法家_____、_____，世称“颠张狂素”。

26. 《惜春作画》为清末“泥人张”第一代艺人_____代表作品之一，是以古典小说《_____》的故事为题材的一组彩塑。

27. 1919 年 4 月 1 日，德国著名设计师格罗比乌斯，抱着振兴民族艺术与设计的理念，在德国魏玛创建了国立建筑学校，简称“_____”。

28. 南齐谢赫提出的“六法论”，是气韵生动，骨法用笔，应物象形，随类赋彩，经营位置和_____。

29. 《义务教育美术课程标准（2011 年版）》在教学建议中提出，引导学生关注自然环境和
和社会生活，逐步形成他们的环境意识，社会意识和_____。

30. 达·芬奇在油画上创造了一种被当时人称为“_____”的绘画技巧，在他的画笔下，人物的骨骼，肌肉都十分结实，可是轮廓线常常消失在若有若无之间，使人物如罩在一层薄雾中间：按中国古代画论的说法，这正是一种“_____”的要求。

三、连线题（本大题共 1 小题，每小题 10 分，共 10 分）

31. 请将画家与其对应的画派连线

马蒂斯	超现实主义画派重要代表
蒙克	抽象派绘画代表之一
达利	野兽派绘画代表人物
蒙德里安	表现派的先驱者
毕加索	立体画派创始人

四、名词解释（本大题共 2 小题，每小题 5 分，共 10 分）

32. “外师造化，中得心源”

33. 巴比松画派

五、简答题（本大题共 3 小题，每小题 5 分，共 15 分）

34. 什么是洛可可风格？

35. 美术活动中综合·探索学习领域的三个层次。

36. 简述《普通高中美术课程标准（2017年版）》的基本理念。

六、论述题（本大题共1小题，每小题5分，共5分）

37. 说说应怎样从作品的形象，形式分析以及时代背景等方面去理解作品《开国大典》。



七、综合应用题（本大题共 1 小题，共 10 分）

38. 王老师在执教《美丽的窗户》一课时，首先播放一段视频，视频中是同学们熟悉的校园，镜头慢慢推进，最后定格在一间教室的窗户上。

导入：同学们，这是哪里？（我们的校园）画面定格在哪里？（窗户）是的，透过这扇窗，我们可以看到同学们要勤学的身影，嬉笑的欢颜。今天就让我们一起走进美丽窗户。

问题：

- （1）本案例中王老师用的是什么导入法？请说明导入的目的是什么？
- （2）你还知道哪些导入法？写出四至五种。
- （3）如果你执教这节课，如何设计导入环节？

八、教学设计题（本大题共 1 小题，共 10 分）

39. 设计人美版小学美术四年级上第 16 课《我们的现在和将来》的教学设计。

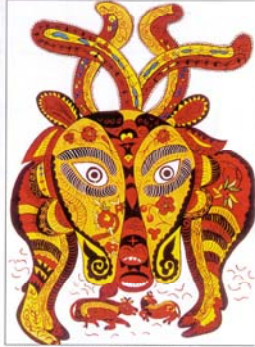
本课通过学生讨论、欣赏、比较外国画家和中国农民画的异同，畅想人类的未来世界的样子，以丰富学生的绘画知识，激发学生的想象力，激发学生积极向上向往美好的生活热情。

16 我们的现在和将来

每个人都想创新。要想创新，首先就要学会思维。如果我们的思维只是和平时一样，肯定不会创作出好作品。只有敢于打破常规的想法，换一种新的思维方式，并且大胆地去画，即使失败了也不怕，才有可能在创新的道路上迈出坚实的一步。



春(油画) 1512 列奥纳多·达·芬奇



老牛和小牛(农民画) 1991 常熊勇



我很爱看科幻小说。一放假就捧着《星球大战》，看看看看。我想到未来，我想着飞向太空遨游，旅途中责任系统出了毛病，把飞船误带到了一个小星球的生命体星球上。一场星球大战即将开始……

●

思考与讨论：

1. 分小组分析上面两幅作品。想一想，这两幅作品与我们之前见到的作品有什么不同？说一说，创作方法各有什么特点？
2. 同学们的作品采用了什么方法表现自己在未来世界中所取得的成就？
3. 你如何表现你的现在和畅想你的将来？你还有什么好的创意？

学生作品

小作者们把一生中的不同时期都集中到了一张画上，现实中这是不可能的。但是，他们却冲出了“现实”的束缚，为我们画了一张有趣的画。



在画面的中央，是画面中最热闹的地方。画面下方，是画面中最安静的地方。画面左侧，是画面中最忙碌的地方。画面右侧，是画面中最悠闲的地方。画面中间，是画面中最美丽的地方。画面四周，是画面中最神秘的地方。画面整体，是画面中最奇妙的地方。



现在我是一个喜欢科学的小学生。我要努力学习争取在20岁时能有自己的实验室。为了对知识的渴望，30岁成为世界闻名的科学家。

艺术实践：

根据自己现在对某一行业的喜欢，大胆地想象出自己在未来世界中取得的成就，把它画出来并附上说明文字。



学生作品

嘿！小伙伴们，你们知道吗？我从小就是一个非常爱幻想的孩子。长大后，我要做一名发明家。我要设计出一款新型的智能机器人，它能帮我们做很多事情。你们觉得怎么样？

评一评：

我知道了从小就要有理想，有抱负的一代新人。看谁的作品立意正确，构思巧妙又有创意？

●

